



# Almacenamiento en cinta: protege y gestiona tu información.

Ante la explosión de datos, la gestión y almacenamiento eficiente de la información es clave, una solución confiable, escalable y segura a largo plazo es la tecnología **LTO (Linear Tape-Open)**. Estas cintas funcionan con un sistema de almacenamiento magnético de alta capacidad, ideal para respaldo, archivo y recuperación de datos.

## Casos de uso de la Tecnología LTO



### Respaldo de datos (Backup)

- Esencial para crear copias de seguridad de información crítica.
- Solución robusta y rentable para almacenar, localizar y recuperar datos.



### Archivado a largo plazo y activo (Long-Term and Active Archiving)

- Ideal para datos que no requieren acceso inmediato, pero deben preservarse.
- Costo significativamente menor que otras soluciones de almacenamiento.



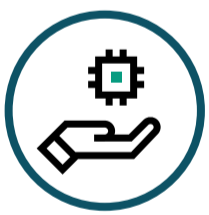
### Almacenamiento nearline (Nearline Storage)

- Para datos que necesitan estar disponibles, pero no en tiempo real.
- Ofrece altas velocidades de transferencia, capacidad y bajos costos operativos.



### Transferencia de alta capacidad (High Capacity Transfer)

- Para grandes volúmenes de datos sin saturar la red, como TB o petabytes.
- El envío físico de cintas LTO puede acelerar este proceso, proporciona una copia de respaldo vital para recuperación ante desastres.



### Captura y descarga de datos (Capture and Offload)

- En aplicaciones con medios costosos, LTO es una alternativa ideal.
- Descarga y conserva datos, especialmente en producciones de video o en la agregación de datos de exploración petrolera.

## Soluciones HPE StoreEver

Si requieres almacenamiento seguro, escalable y rentable de tus datos a largo plazo, la tecnología **LTO de HPE StoreEver**, brinda desde el respaldo empresarial hasta el archivo de información crítica en diversas industrias.



**HPE StoreEver** garantiza la protección, disponibilidad y eficiencia que las organizaciones necesitan para enfrentar los retos del futuro, **conoce más aquí.**

